

ESPECIFICACIONES TÉCNICAS PARA LA PROVISIÓN E INSTALACIÓN DE EQUIPOS DE AIRE ACONDICIONADO TIPO SPLIT.

DESTINO: Defensoría General, Departamento Judicial MERCEDES.

LUGAR DE ENTREGA: Se combinará con el delegado departamental. 19 para el Fuero Penal y 6 para el Fuero Civil.

DESCRIPCIÓN Y DETALLE:

El contratista debe considerar en la oferta la provisión, montaje y conexión de los equipos.

Las instalaciones a efectuar deberán cumplir con las reglamentaciones vigentes.

Verificar y realizar una conexión eléctrica propia para la instalación de los veinticuatro (24) equipos de aire acondicionado.

TAREAS PRELIMINARES:

Se deberán efectuar todos los trabajos de albañilería, herrería y carpintería para la instalación de los equipos y de electricidad, los que contarán con puesta a tierra y llave termomagnética con curva de disparo tipo "C" (ajuste a especificación del fabricante). Verificación de conductores de entrada (sección mínima 4 mm²), en caso de no verificar cambio de conductores, protección de tablero principal, refuerzo de la instalación y ampliación de potencia.

CARACTERÍSTICAS TÉCNICAS DE LOS EQUIPOS:

• Se proveerán y colocarán equipos de aire acondicionado tipo split frío-calor, marca "Surrey" o similar en calidad y tecnología, con termostato, compresor rotativo de alta eficiencia silencioso, descarga lateral con defletores móviles para direccionar el aire, chasis desizable, función ventilación y deshumidificación y filtro lavable. Para la instalación se utilizará cañería de cobre, aislación, desagüe, bomba de vacío y mensura. Las capacidades de los equipos se detallan a continuación y para las ubicaciones de los mismos se adjuntan planos.

CANTIDAD	ESPECIFICACIÓN	LUGAR
Uno (1)	Split 4000 Frío-Calor	Fuero Penal
Uno (1)	Split 3000 Frío-Calor	Fuero Penal
Diecisiete (17)	Split 2250 Frío-Calor	Fuero Penal
Ses (6)	Split 2250 Frío-Calor	Fuero Civil

CANTIDAD: Veinticuatro (24) unidades

PLAZO DE ENTREGA: quince (15) días

NOTA:

Se otorgará certificado de visita de obra inducido en la oferta e, mismo será emitido por el personal de la Delegación de Administración Departamental.

Los trabajos descriptos consisten en la provisión de materiales, insumos y mano de obra.

El Contratista deberá tener en cuenta aquellas tareas que resulten preliminares, accesorias o concomitantes.

Una vez instalados los equipos se procederá a la terminación en forma similar a la existente de los muros y vidrios.

Finalizada la obra se procederá a la limpieza de locales.

El contratista deberá realizar el cálculo de verificación de la capacidad para el tipo y uso de cada ambiente.

Para la interconexión de la unidad interior y la exterior se considerará una distancia de hasta 6 m y desagüe al pie de equipo. La alimentación eléctrica desde el toma corriente o caja de luz se realizará desde el toma más cercano.

Departamento de Arquitectura e Infraestructura

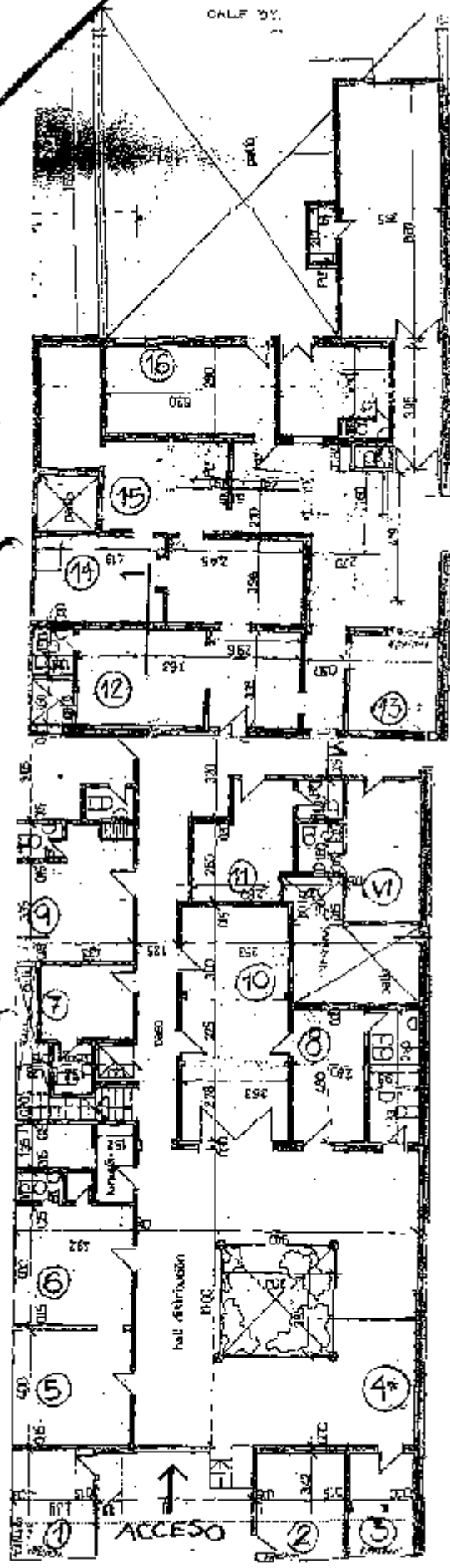
Procuración General

La Plata, 12 de Septiembre de 2008

MIB.-

ALEJANDRO JOSÉ CAPARARO
DIRECTOR
DEPARTAMENTO DE ARQUITECTURA E INFRAESTRUCTURA
GOBIERNO DE BUENOS AIRES

CALLE 30



CALLE 30

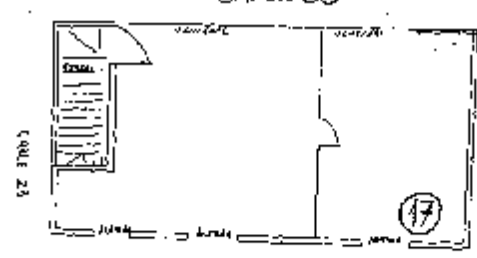
DEFENSORIA FUERO PENAL
CALLE 30



PLANTA ALTA
ATRÁS

TERRAZA

CALLE 30



PLANTA ALTA
FRENTE

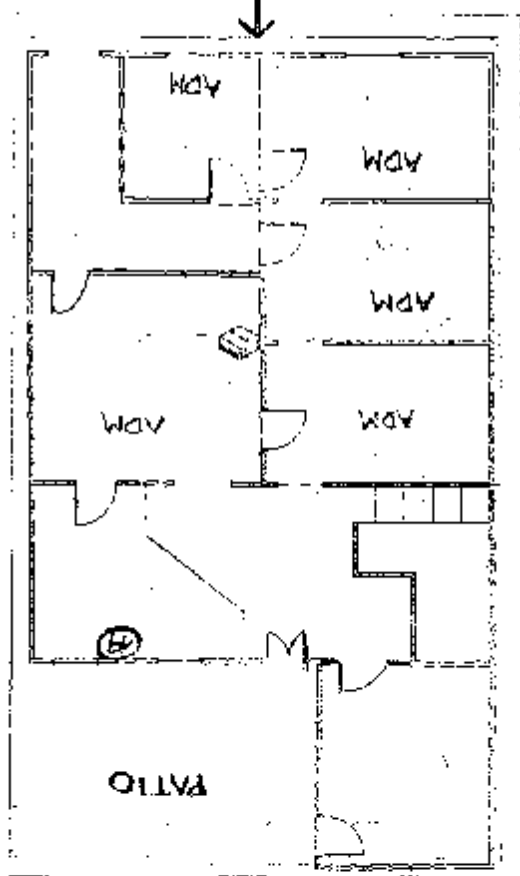
CALLE 30

DEFENSORIA FUERO PENAL
CALLE 30

⊛ EQUIPO 4000 K/cal.

DEFENSORIA FUERO CIVIL
CALLE 21 -

ACCESO



DEFENSORIA FUERO PENAL Y
ADMINISTRACIÓN. CALLE 21 -

