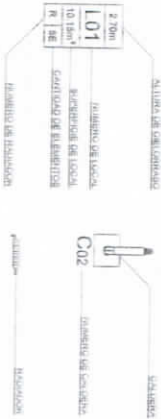


# REFERENCIAS



## EQUIPOS

CALDERA mural ÚNICA, Tipo Forzado, de 32.000 Kcal/h. Conexiones

### CONEXIONES EN CALDERA

Mantida de calificación 3/4"

Retorno de calificación 3/4"

Llenado de calificación 1/2"

Entrada de gas 3/4"

### CONEXIONES EN INSTALACION

Mantida de calificación 3/4"

Retorno de calificación 3/4"

Llenado de calificación 1/2"

Entrada de gas 1/2"

Potencia máxima consumida 36.300 Kcal/h

Potencia máxima consumida 36.300 Kcal/h

RADIADORES PEISA Tropical Surido Sigma 500 - 11 Unidades / 49 Elementos

CANEREA Plástica Agua Limpium, (Acqua System) de Polipropileno Copolimerizado Random

NOTA: La distribución en planta de los radiadores es ilustrativa, la disposición final será determinada en obra, de acuerdo a la mejor solución que se considere conveniente en la villa de obra y en conformidad con la inspección de la misma



PROCURACION GENERAL DE LA S.C.B.A.  
DEPARTAMENTO DE ARQUITECTURA E INFRAESTRUCTURA

PODER JUDICIAL  
MINISTERIO PUBLICO

PLANO DE ADECUACION DE SISTEMA DE  
CALEFACCION POR CALDERAS INDIVIDUALES Y  
RADIADORES.

DIRECCION: Calle Las Heras N° 65

LOCALIDAD: BAHIA BLANCA

PROVINCIA: Buenos Aires

DESTINO:

EDIFICIO DEL MINISTERIO PÚBLICO DE LA DEFENSA DEL  
DEPARTAMENTO JUDICIAL DE BAHIA BLANCA

DIRECTORES:

Ay. ALEJANDRO CARPACCIO

Ing GUILLERMO RAGGIO

DELEGACION REGIONAL I:  
Ay. SERGIO VIDAL

DIBUJO Y PROYECTO:

Arg. BENJAMIN A. SAL MOYANO  
Dpto. Arquitectura e Infraestructura  
Procuración General

2.70m	L01	2.70m
10.18m <sup>2</sup>		
R 02		
NÚMERO DE LOCAL		
CANTIDAD DE ELEMENTOS		
NÚMERO DE RADIACTOR		



# REFERENCIAS

## EQUIPOS

CALDERA mural ÚNICA, Tipo Forzada, de 32.000 Kcal/h - Conexiones

### CONEXIONES EN CALDERA

Mandata de calefacción 3/4  
Retorno de calefacción 3/4  
Llenado de caldera y circuito de calefacción 1/2  
Entrada de gas 1/2  
Potencia máxima consumida 38.300 Kcal/h

### RADIADORES PEISA Tropical 500/80 - Signa 500 - 18 Unidades / 90 Elementos

CALDERA Plástica Agua Limpia, (Acqua System) de Polipropileno Copolímero Random  
recubierto con una lámina de aluminio y una capa exterior del mismo polipropileno.

NOTA: La distribución en planta de los radiadores es ilustrativa; la disposición final, será determinada en obra, de acuerdo a la mejor solución que se considere conveniente en la visita de obra y en conformidad con la Inspección de la misma.



DEPARTAMENTO DE ARQUITECTURA E INFRAESTRUCTURA  
PODER JUDICIAL  
MINISTERIO PÚBLICO

PLANO DE ADECUACIÓN DE SISTEMA DE  
CALEFACCIÓN POR CLADERS INDIVIDUALES Y  
RADIADORES.

DIRECCION: Calle Las Heras N° 66  
LOCALIDAD: BAHIA BLANCA  
PROVINCIA: Buenos Aires

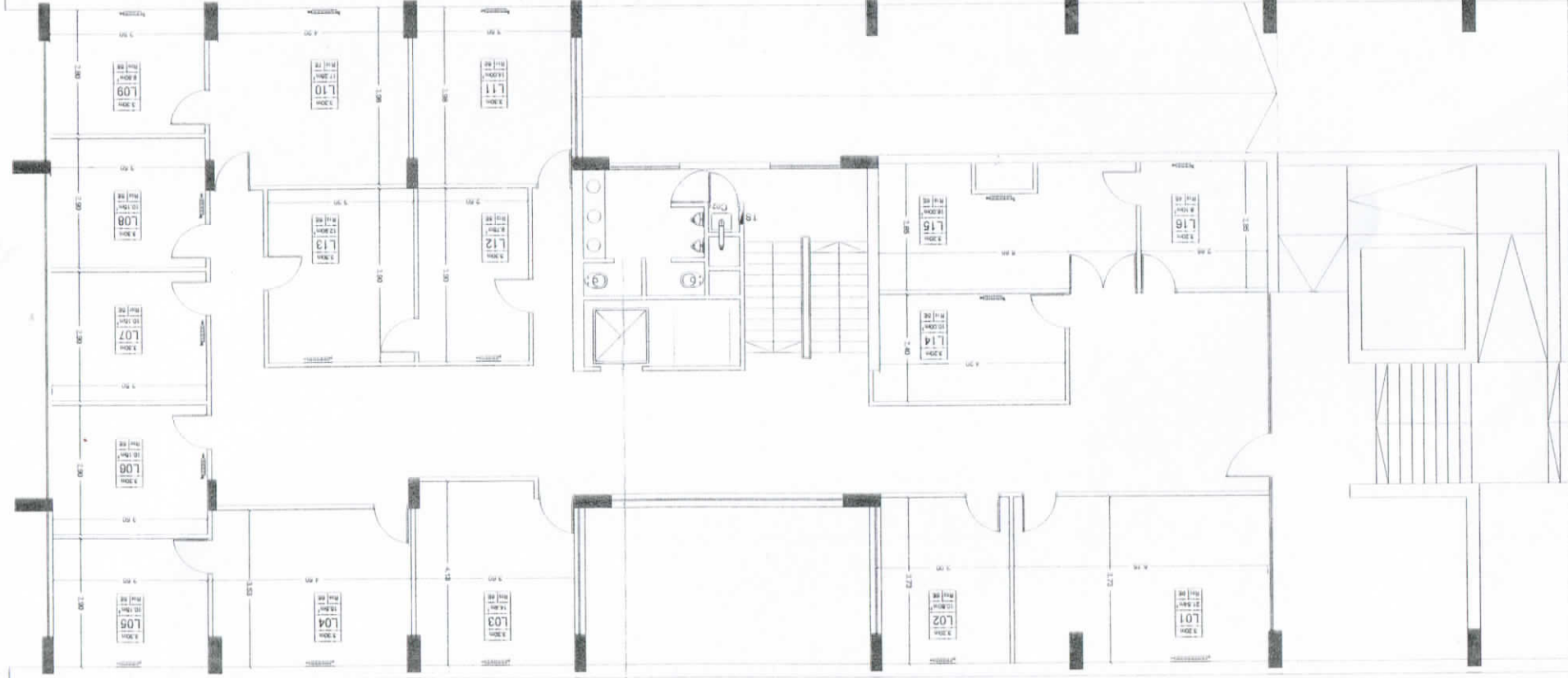
DESTINO: EDIFICIO DEL MINISTERIO PÚBLICO DE LA DEFENSA DEL  
DEPARTAMENTO JUDICIAL DE BAHIA BLANCA

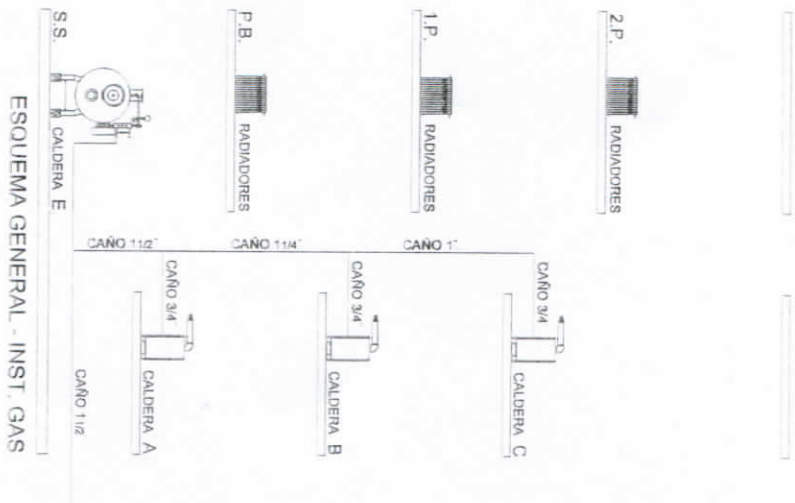
DIRECTORES: Ing. GUILLERMO RAGGIO  
Ing. ALEJANDRO CAPARRO  
Ing. SERGIO VIDAL

DIBUJO Y PROYECTO  
Arg. BENJAMIN M. SAL MOYANO

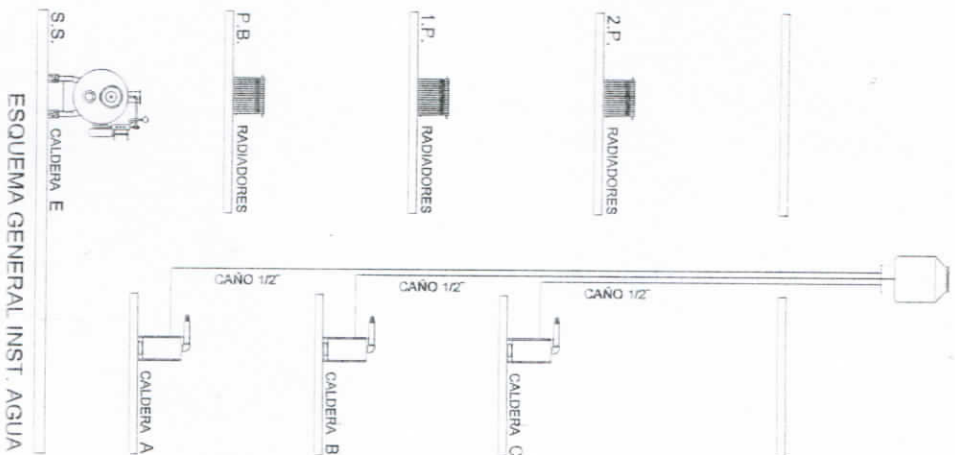
Esc: 1:10

## PLANTA BAJA

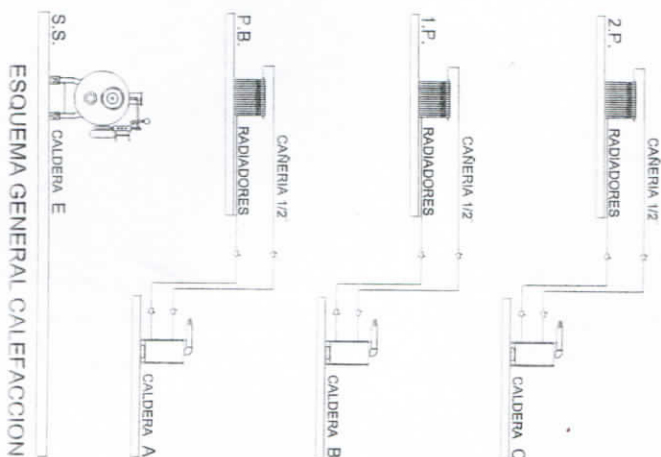




ESQUEMA GENERAL - INST. GAS



ESQUEMA GENERAL INST. AGUA



ESQUEMA GENERAL CAL EFACCION

## REFERENCIAS

	CALDERA COLECTIVA (EXISTENTE)
	CALDERA MURAL UNICA TIRIO FORZADO 32 000 Kcal/h
	RADIADOR TROPICAL SIGMA 500
	TANQUE DE AGUA (EXISTENTE)

NOTA: VER PLIEGO DE ESPECIFICACIONES TECNICAS, DONDE SE DETALLAN CADA UNO DE LOS ARTEFACTOS, ACCESORIOS, MATERIALES, DIAMETROS DE CAÑERIAS, ETC., PARA CADA UNA DE LAS INSTALACIONES.

Arq. BENJAMIN M. SAL MOVANO  
Dpto. Arquitectura e Infraestructura  
Procuradon General



PROCURACION GENERAL DE LA S.C.B.A.  
DEPARTAMENTO DE ARQUITECTURA E INFRAESTRUCTURA

PODER JUDICIAL  
MINISTERIO PUBLICO

PLANO DE ADECUACION DE SISTEMA DE  
CALEFACCION POR CALDERAS INDIVIDUALES Y  
RADIADORES.

DIRECCION: Calle Las Heras N° 65  
LOCALIDAD: BAHIA BLANCA

PROVINCIA: Buenos Aires

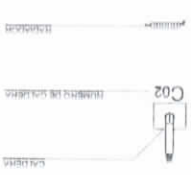
DESTINO: EDIFICIO DEL MINISTERIO PUBLICO DE LA DEFENSA DEL  
DEPARTAMENTO JUDICIAL DE BAHIA BLANCA

DIRECTORES:  
Arq. ALEJANDRO CAPRABO  
DIBUJO Y PROYECTO:  
Arq. BENJAMIN SAL MOVANO

DEL EGACION REGIONAL  
Arq. SERGIO VIDAL

Esc: 1:100

2 TON	1.01	10 150"	M 56
AL TUBO DE DESCOMPRASA			
REINFORZO DE TUBO			
REINFORZO DE TUBO			
REINFORZO DE TUBO			
REINFORZO DE TUBO			

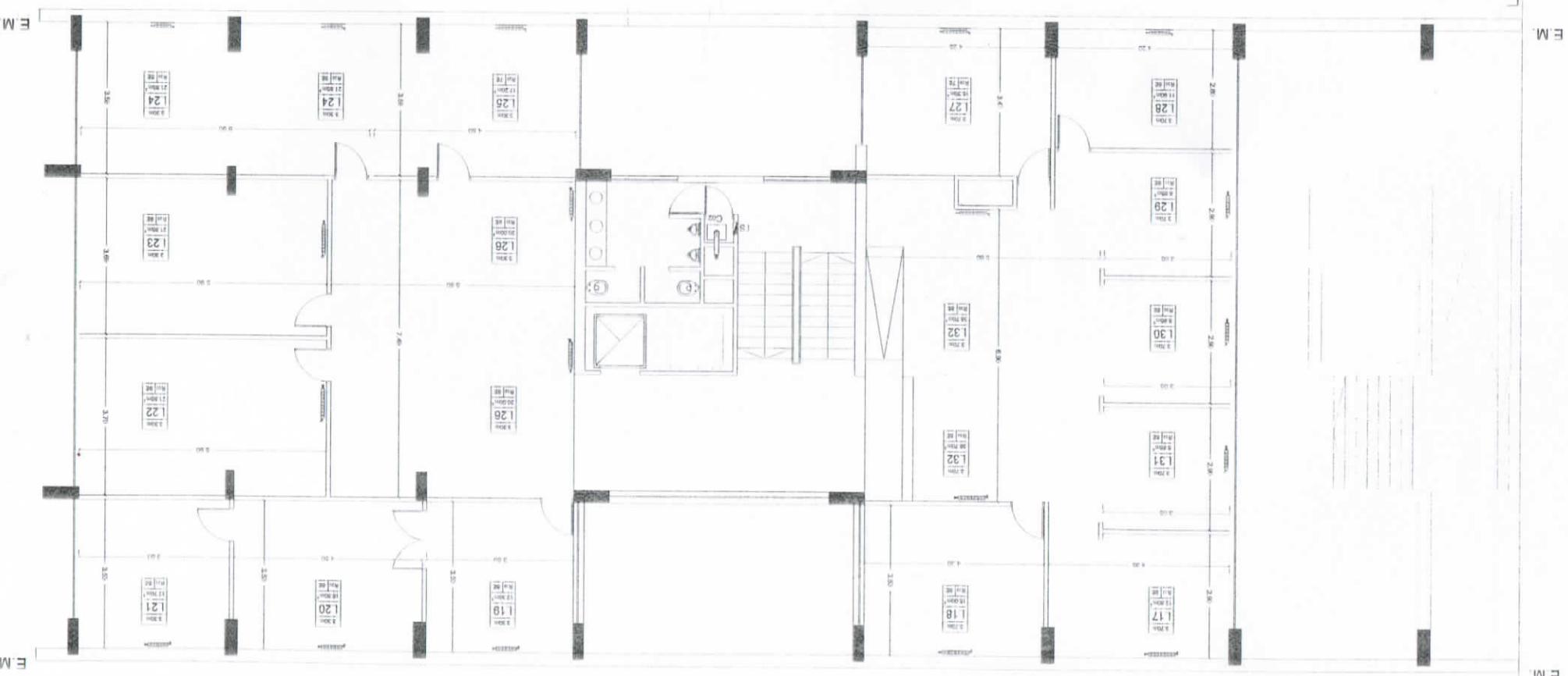


REFERENCIAS

CALDERA mural UNICA, Tipo Forzada, de 32 000 Kcal/h - Conexiones  
CONEXIONES EN CALDERA  
Mandata de calefacción 3/4"  
Retorno de calefacción 3/4"  
Llenado de caldera y circuito de calefacción 1/2"  
Entrada de gas 1/2"  
Potencia máxima consumida 35 300 Kcal/h  
RADIADORES PEISA Tropical 500/80 - Signa 500 - 19 Unidades / 132 Elementos  
CANENIA Plástica Aguaque Laminar, (Aqueque System) de Polipropileno Copolimerizado Random  
recubierto con una lamina de aluminio y una capa exterior del mismo polipropileno  
NOTA: La distribución en planta de los radiadores se ilustra en la disposición final, será determinada en obra, de acuerdo a la mejor solución que se considere conveniente en la visita de obra y en conformidad con la inspección de la misma

EQUIPOS

PRIMER PISO



PROCURACION GENERAL DE LA S.C.B.A.  
DEPARTAMENTO DE ARQUITECTURA E INFRAESTRUCTURA



PODER JUDICIAL  
MINISTERIO PUBLICO  
CALLE Las Heras N° 55  
BAHIA BLANCA  
PROVINCIA, Buenos Aires

EDIFICIO DEL MINISTERIO PÚBLICO DE LA DEFENSA DEL  
BAHIA BLANCA

DIRECCION: Ing. GUILLERMO KAGGIO  
DELEGACION REGIONAL II  
DEL EGACION REGIONAL II  
Ing. SERGIO VIDAL  
DIBUJO Y PROYECTO: