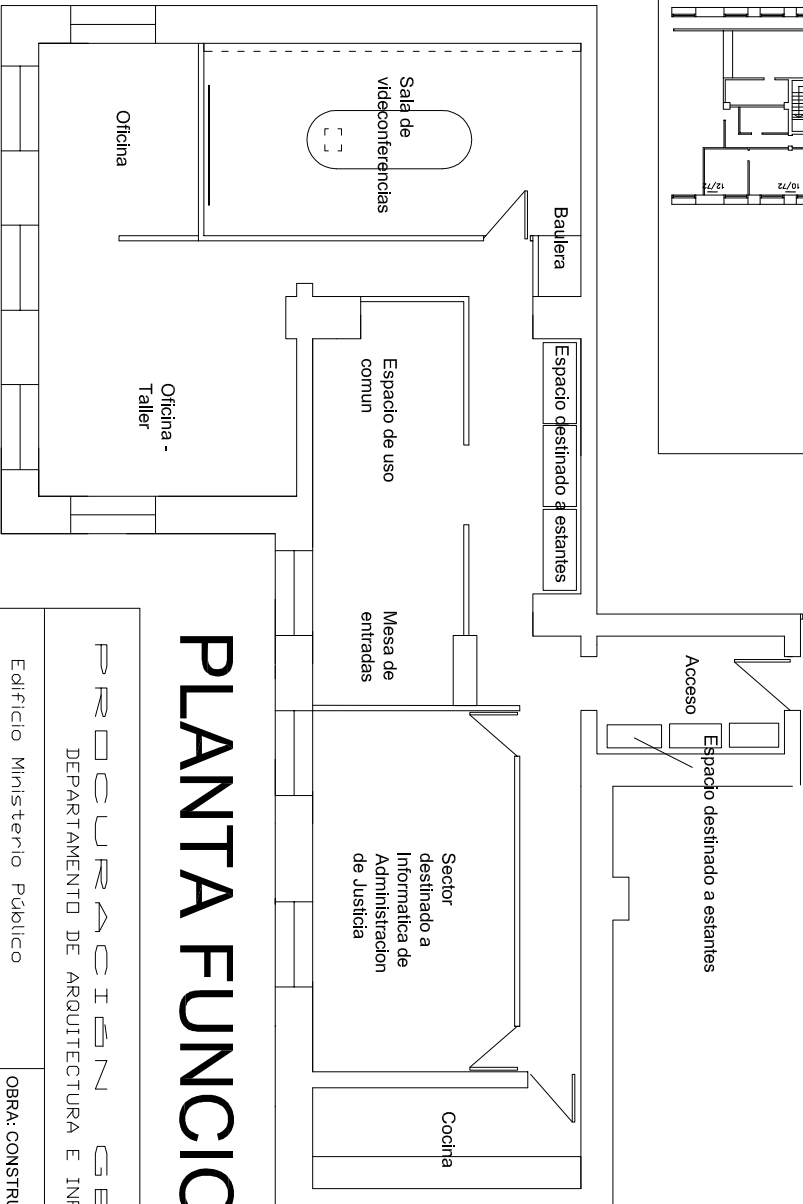
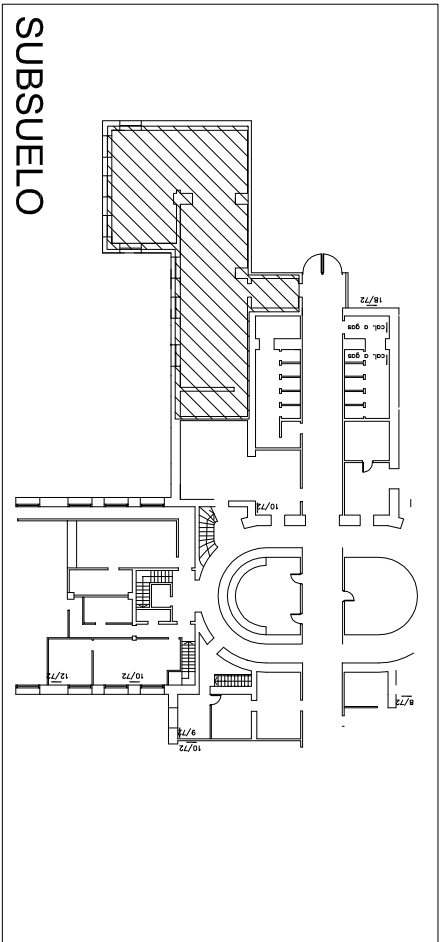


# IMPLANTACION



## PLANTA FUNCIONAL

PROCURACION GENERAL DEPARTAMENTO DE ARQUITECTURA E INFRAESTRUCTURA			
Edificio Ministerio Público Departamento Judicial La Plata		OBRA: CONSTRUCCION DE OFICINAS. P.B. ALA 57	
DIRECCION: 7 E/ 56 Y 57		PROVINCIA DE BUENOS AIRES	
LOCALIDAD: LA PLATA		Firma y aclaración Prof. Actante	
PLANO: PLANTA SUBSUELO		Esc: S/E	
Proyecto:		Plano	
Directora:		2	