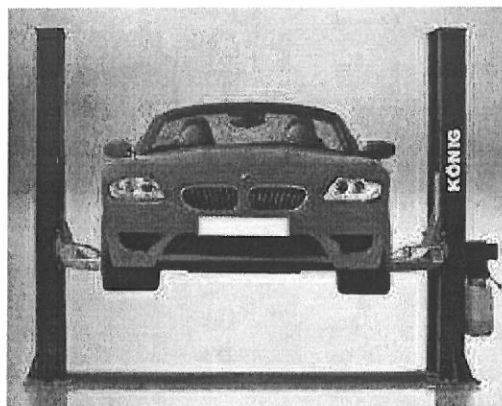




ELEVADOR KÖNIG 240 - 240B



Para autos/vans
2 columnas - hidráulico
Para mecánica y gomería



Capacidad 4 TON

Brazos ajustables

Altura de elevación 1900 mm

Potencia 2,2 kW

Construcción robusta para servicio intenso

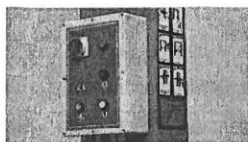
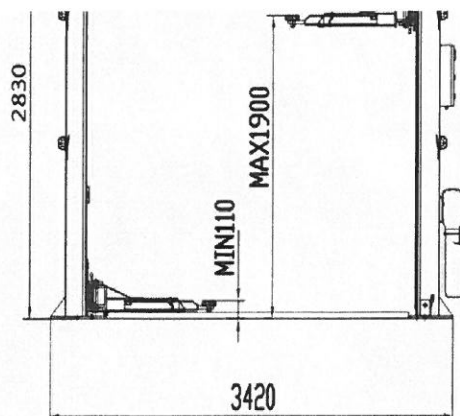
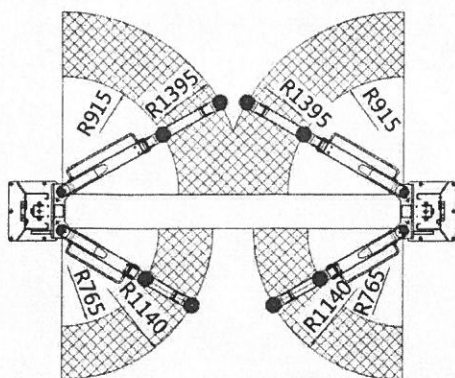
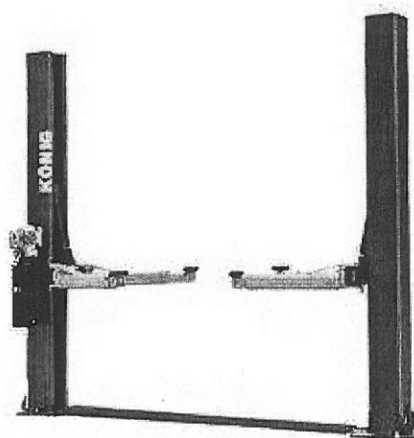
Accionamiento electro - hidráulico

Versión 240: trabas manuales - comando de bajada manual

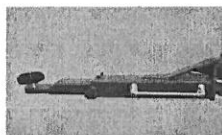
Versión 240B: trabas electromagnéticas - comando de subida y bajada eléctrico

Características técnicas

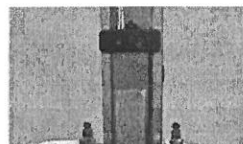
Alimentación	3x380 V - 50 Hz
Potencia	2,2 KW
Carga máxima nominal.....	3800 Kg
Tiempo máximo de ascenso	50 seg
Ancho	3420 mm
Altura total	2830 mm
Altura máxima de elevación	1900mm
Ancho entre columnas	2820 mm



COMANDO ELECTRICO (MOD. 240B)



PROTECCION PARA PIES



TOPE DE GOMA PARA PUERTAS