



PROVINCIA DE BUENOS AIRES  
PODER JUDICIAL  
MINISTERIO PÚBLICO



**ESPECIFICACIONES TÉCNICAS PARA LA PROVISIÓN DE TABIQUE DE DIVISIÓN CON PLACA DE ROCA TIPO "DURLOCK" O SIMILAR Y PUERTAS**

DESTINO: Unidad Funcional de Defensa n.º 11  
DOMICILIO: Calle: Beethoven n.º 6551, Gregorio de Laferrere (BA)  
DEPTO. JUDICIAL: La Matanza

**ITEM 1: Tareas preliminares**

Se procederá al corte del suministro eléctrico, y desarmado de todo el tendido eléctrico que pueda encontrarse embutido en los tabiques o muros existentes próximos al sector de trabajo. Concluidas las tareas se repondrá el tendido eléctrico existente con las correspondientes reformas del caso.

**ITEM 2: Tabiques (altura 2,10 mts. Con columnas de refuerzo)**

La tabiquería será de Placa de Yeso roca tipo "Durlock" o equivalente en calidad y técnica, de 12,5 mm., de espesor, con aislación acústica de Lana de Vidrio de 2" de espesor y 14 kg/m<sup>3</sup> de densidad; con Soleras de chapa galvanizada n.º 24 de 70 mm., Montantes cada 0.40 m de chapa galvanizada n.º 24 de 69 mm., fijaciones correspondientes a mampostería, solado, vigas u otros paneles, juntas encintadas con cinta de papel y masilladas con los productos determinados por el fabricante, las superficies quedaran en perfectas condiciones para su posterior pintura. Se realizarán hasta los 2,10 mts. de altura. Habrá columnas estructurales hasta cielorraso, para refuerzo, en los lugares indicados en planos adjuntos.

**ITEM 3: Puertas**

Se proveerán dos (02) puertas, una por cada piso, ancho 0,80 m., de marcos realizados en chapa doblada BWG n.º 18, con hoja tipo placa de 2" de espesor, interior en panal de abeja, enchapada en madera terciada en cedro de 5 mm. de espesor, cantoneras a la vista de madera maciza de cedro.

Se colocaran 3 (tres) pomelas por hoja en bronce patil, cerradura a paleta, tipo "Trabex" o similar en calidad y técnica. Manija tipo pomo en bronce patil, con bocallaves circular en bronce patil.

**ITEM 4: Zócalos**

Provisión e instalación de un zócalo en todos los tabiques a instalar en madera maciza de cedro con altura de 3" x 1/2" de espesor. Terminación lustre al poliuretano natural semimate.

**ITEM 5: Pintura (provisión y colocación)**

Se pintaran los tabiques de placa de yeso, previo enduido y lijado de la superficie a fin de obtener una terminación perfectamente lisa, una mano de fijador, dos (02) manos mínimo de látex al agua satinado de primera calidad marca Alba, o

Arg. NELSON DARIO CALAZA  
Delegado Departamental  
Departamento de Arquitectura e Infraestructura  
Procuración General



equivalente en calidad y técnica (color blanco), hasta cubrir perfectamente la superficie. De igual manera se procederá al pintado general del recinto y sectores adyacentes, a fin de lograr la unidad de los ambientes, con dos (02) manos en iguales características a lo especificado.

La hoja de carpintería se pintara con barniz marino mate, preparación de la superficie a fin de obtener un acabado liso y sin rebarbas al tacto. Se decapará el marco y se aplicará una mano de convertidor de óxido tipo "ferrobet" o similar, y dos (02) manos de esmalte sintético color blanco satinado, tipo "Sintoplast" o superior en calidad y técnica.

## **ESPECIFICACIONES TÉCNICAS PARA LA PROVISIÓN Y COLOCACIÓN DE DOS (02) VENTANAS DE ALUMINIO, PARA MESA DE ENTRADAS**

### **ITEM 6: Abertura y Colocación**

- Diseño y medidas según plano adjunto. Se deberá rectificar las medidas In situ, adaptando las medidas al vano realizado en el muro designado, Ventana de dos paños correderos tipo "guillotina" compuesta por marco de aluminio, perfil Modena o de calidad superior, con uniones a 45 °, color blanco, con contramarco de aluminio de línea, fijando el perfil a la placa de yeso por medio de tarugos plásticos y tornillos galvanizados cabeza hexagonal, con tapa hueco de PVC color blanco.
- Dos (02) hojas correderas tipo "guillotina" de aluminio medidas según plano adjunto, perfil Modena o de calidad superior, con uniones a 45 °, color blanco, con cierre lateral, accesorios y componentes de línea.
- Vidrios Blisan 3+3 mm transparentes fijados a la carpintería con burlete de neopreno a presión en anclaje del perfil dispuesto a tal fin.
- Parante estructural central de aluminio, misma línea y perfiles, integrado a la carpintería, dividiendo en dos partes iguales la carpintería, en dos paños correderos tipo "guillotina".
- Se realizarán las reparaciones de mampostería y/o tabique de placa de yeso en caso de corresponder, pintura de color y calidad similar a la existente, a realizar en ambos paramentos tanto en el interior como el hall de acceso. Se colocarán perfil cantonera de aluminio color blanco de 15 mm., fijado con silicona de color blanco, en todo el perímetro de la abertura.
- Se sellará todas las uniones o sectores de ajuste con silicona transparente.
- Traba pasador interno en cada hoja.
- Provisión de Dos (02) cerramientos, medidas aproximadas de ancho 1,60 mts., alto 1,00 m.





PROVINCIA DE BUENOS AIRES  
PODER JUDICIAL  
MINISTERIO PÚBLICO

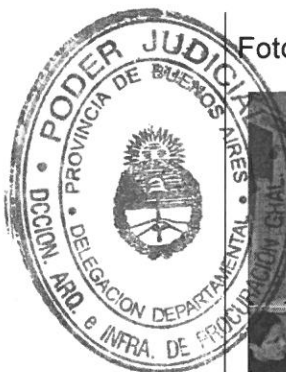
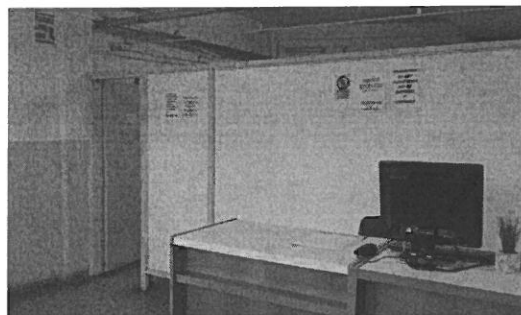
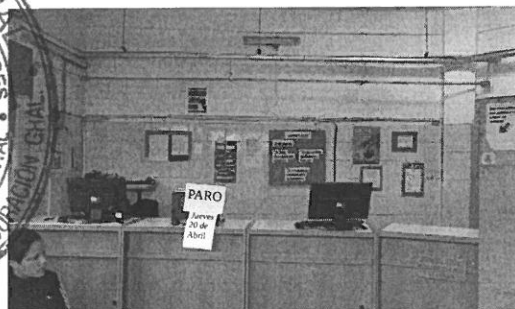


Foto ilustrativa de la Mesa de Entradas actualmente:



**ITEM 7: Mostradores**

Provisión y colocación de DOS (02) mostradores de madera maciza, uno por cada Mesa de Entradas, sobre ménsulas/escuadras reforzadas. Medidas aproximadas: 50 cm x 160 cm.

**Cómputos:**

Superficie aproximada de tabique a realizar	:	24,00 m2
Puerta placa a colocar según especificaciones técnicas	:	Dos (02)
Ventanas de aluminio s/esp. Técnicas:	:	Dos (02)
Mostradores 50 cm x 160 cm aprox.	:	Dos (02)
Superficie de muros aproximada a pintar	:	50,00 m2

**NOTAS:**

- Todas las medidas serán verificadas en el lugar, siendo la visita al edificio de carácter obligatorio, se adjuntan planos de esquema del edificio.
- El contratista deberá entregar plano de las nuevas dimensiones del recinto donde se realice la tarea, adicionando soporte magnético.
- Todos los materiales serán provistos por el Contratista.
- Finalizada la obra se procederá a la limpieza de locales.
- Los trabajos se realizarán de acuerdo a indicaciones específicas del fabricante.
- El contratista cumplirá debidamente la totalidad de la normativa laboral, impositiva y previsional vigente.
- Se deberá comunicar previo al inicio de las tareas con el Departamento de Arquitectura e Infraestructura La Matanza al Teléfono: 4441 – 4725.
- Plazo de Obra: Diez (10) días.

Delegación Departamental La Matanza  
Dpto. de Arquitectura e Infraestructura  
Procuración General  
NC

Arq. NELSON DARIÓ CALAZA  
Delegado Departamental  
Departamento de Arquitectura e Infraestructura  
Procuración General









EXPT.E.:  
OBRA:

# PLANILLA DE CÓMPUTO Y PRESUPUESTO

ÍTEM	COSTO POR UNIDAD DE MEDIDA DE TAREAS	UNIDAD	Cantidad	Cotización por ítem
TRABAJOS PRELIMINARES				
1	Limpieza gral., fletes y traslados	gl	1,00	
CONSTRUCCIÓN CON PLACAS DE ROCA DE YESO				
2	Tabique simple espesor 9,5, Placa normal 12,5 mm completa con lana de vidrio	m²	24,00	
3	Puerta placa 80 x 200 con terminación de cedro con marco BWG 18	un	2,00	
PINTURAS (provisión y colocación)				
4	Látex sobre muros interiores	m²	50,00	
5	Esmalte sintético y barniz marino sobre carpinterías	un	2,00	
VENTANAS (provisión y colocación)				
6	Ventana de Dos (02) paños corredizos tipo "guillotina" de 1,60 x 1,00	un	1,00	
7	Mostrador de madera maciza (medidas s/esp. Técnicas y planos)	un	2,00	
8	Limpieza periódica y final	un	1,00	
Presupuesto Oficial (Gastos Varios e Impuestos)			\$	49.966

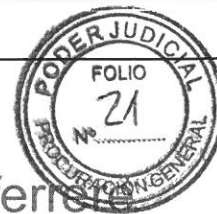
  
D. NELSON DARIO CALAZA  
Delegado Departamental  
Departamento de Arquitectura e Infraestructura  
Procuración General



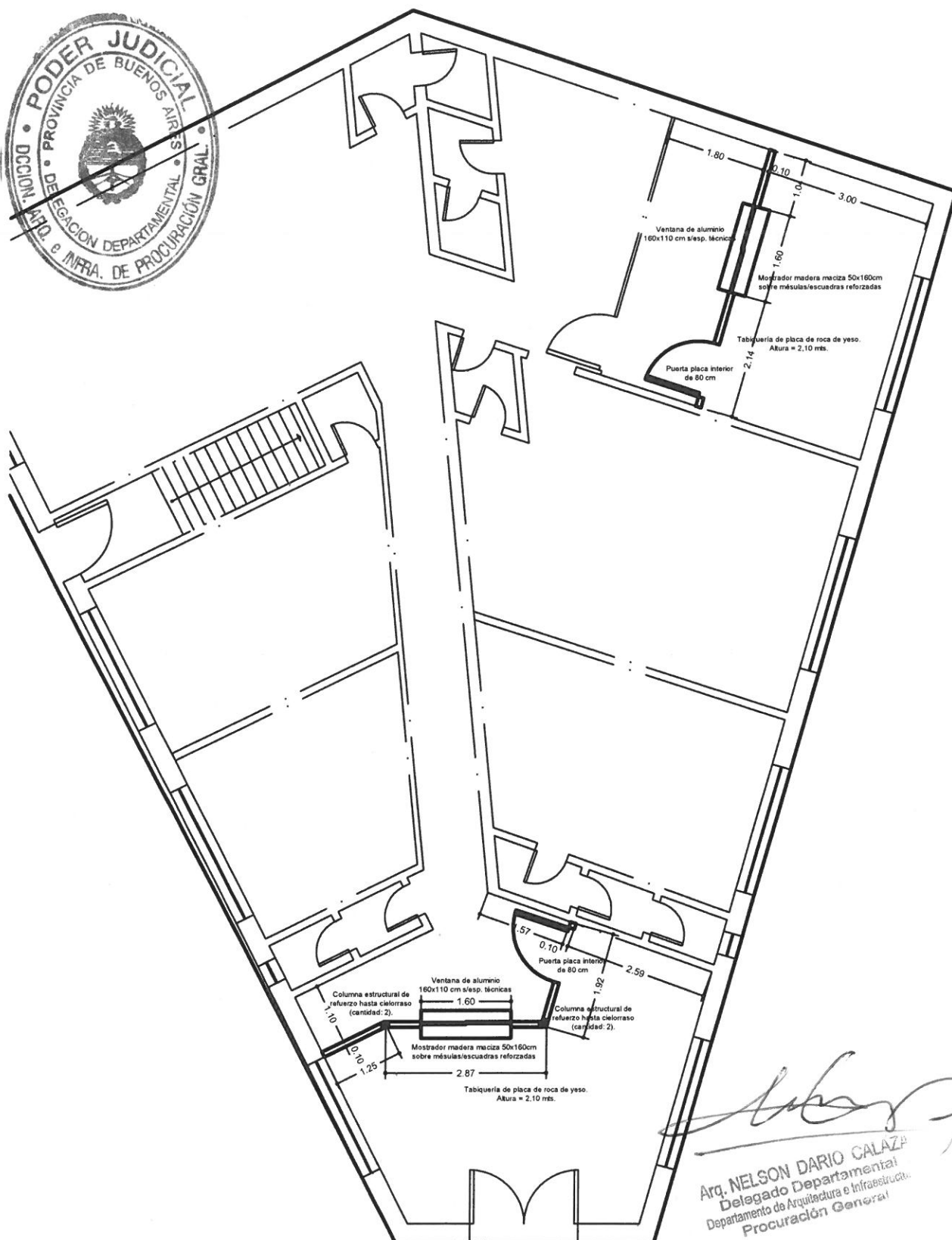




# Cerramiento en Mesa de Entradas Fiscalía y Defensorías Descentralizada Laferrere



P  
L  
A  
N  
I  
M  
E  
T  
R  
I  
A



Fiscalías y Defensorías  
Descentralizadas  
Dpto Judicial  
La Matanza

Arquitectura e Infraestructura Delegación Regional V

Planta Baja

Ubicación: Beethoven 6551, Laferrere (BA)

plano n°

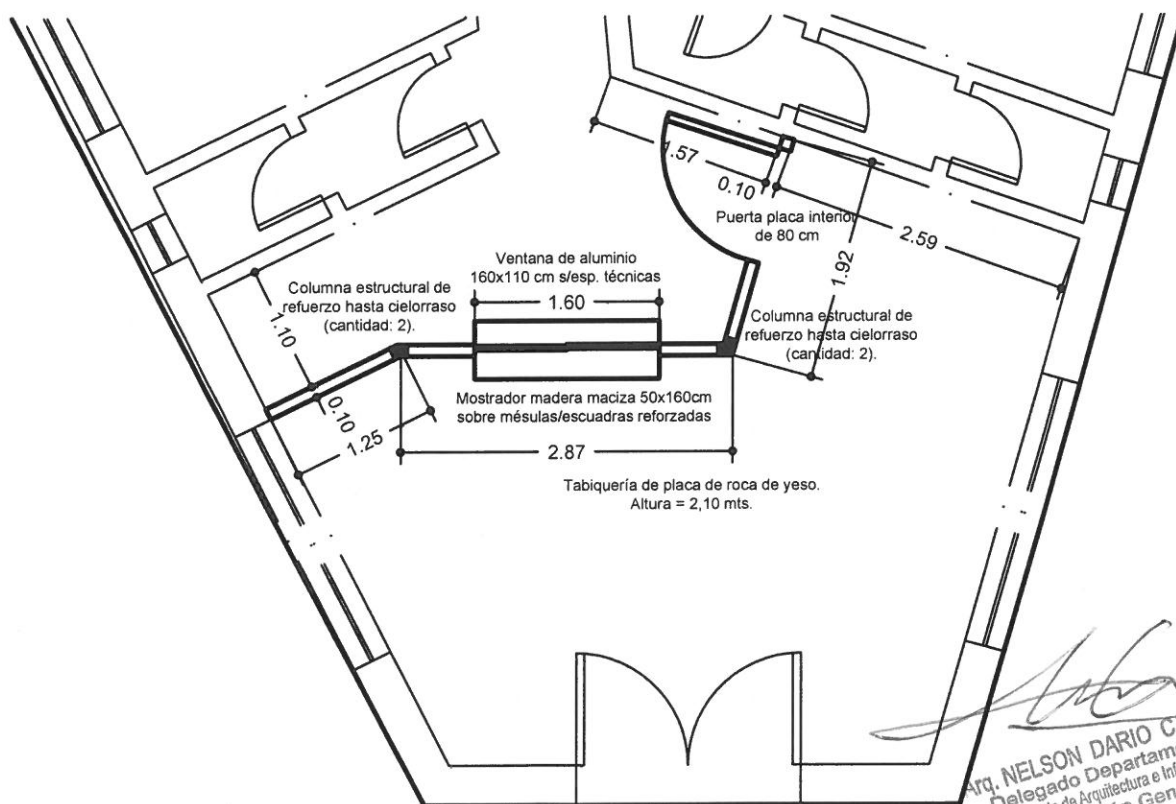
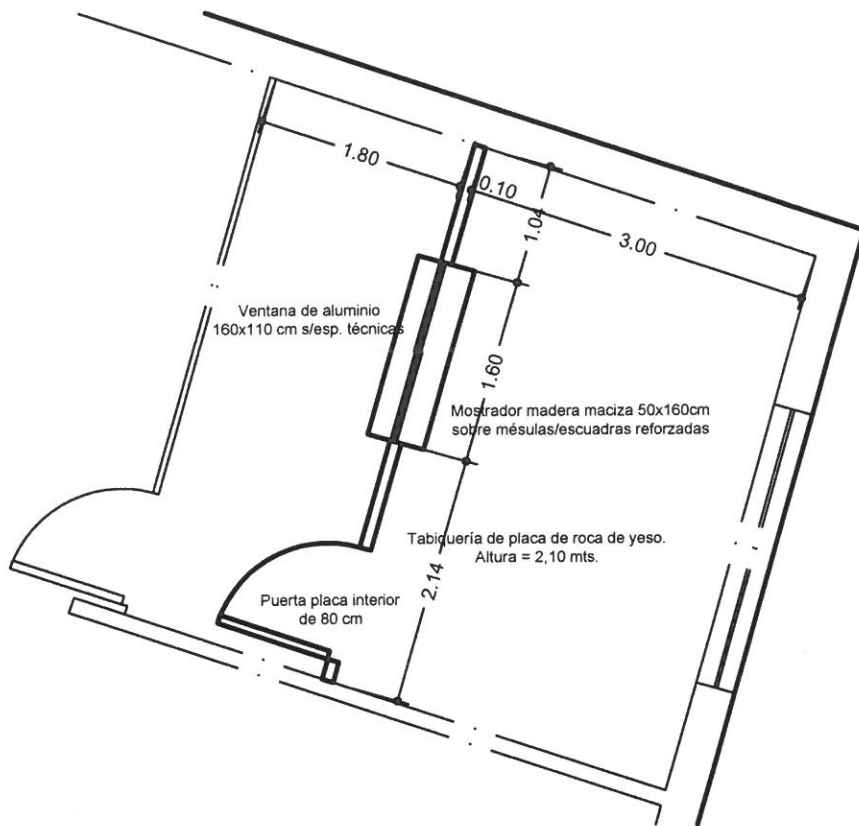
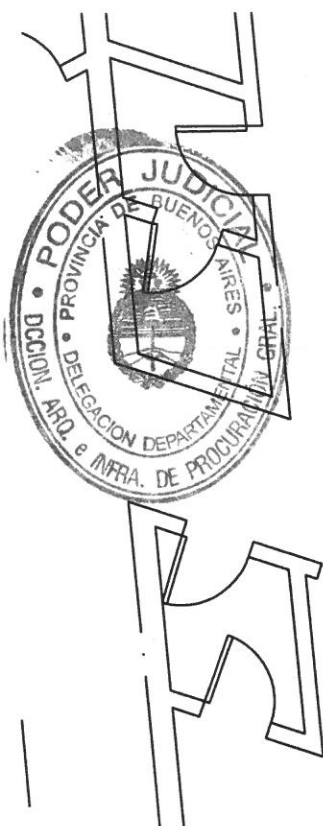
1







# Cerramiento en Mesa de Entradas Fiscalía y Defensorías Descentralizada Laferre



Arq. NELSON DARIO CALAZA  
Delegado Departamental  
Departamento de Arquitectura e Infraestructura  
Procuración General

PLANIMETRIA









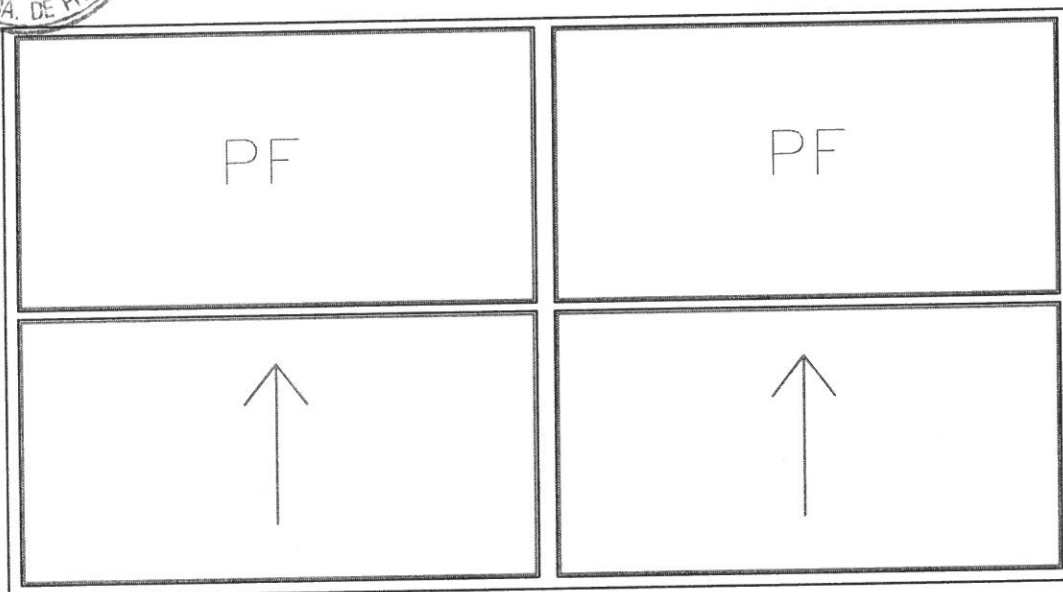
0,80

0,80

0,55

0,55

0,90



*Nelson Dario Calaza*  
Arq. NELSON DARIO CALAZA  
Delegado Departamental  
Departamento de Arquitectura e Infraestructura  
Procuración General

Todas las medidas son a verificar in-situ  
CANTIDAD: DOS (02) UNIDADES.

Defensoría de  
Menores

Arquitectura e Infraestructura Delegación Departamental

Vista - Ventanas para Mesas de Entradas

Ubicación: Calle Beethoven n° 6551, Gregorio de Laferrere (BA)

escala

fecha

dibujó

referencia

revisó



