



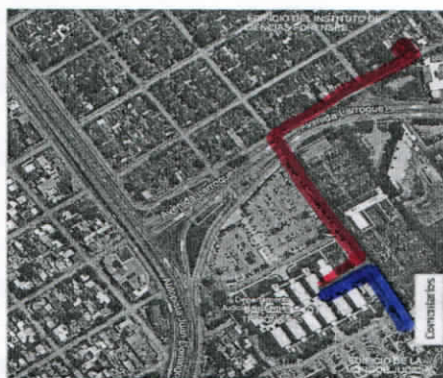
PROVINCIA DE BUENOS AIRES  
PROCURACIÓN GENERAL DE LA  
SUPREMA CORTE DE JUSTICIA

**ESPECIFICACIONES TECNICAS PARA LA PROVISIÓN DE MATERIALES Y  
MANO DE OBRA PARA EL TENDIDO DE CABLE MULTIPAR TELEFÓNICO**

**DESTINO:** Dependencias del Ministerio Público - Departamento Judicial Lomas de Zamora

**MEMORIA DESCRIPTIVA:** Se requiere cotización por la provisión de mano de obra, materiales de anclaje, tendido y provisión de DOS (2) cables multipar telefónico auto suspendido, tipo T/PAL de 40 pares para exterior con linga y protectores contra sobre tensiones, a fin de vincular los inmuebles que a continuación se detallan:

- **Edificio Central de Tribuales sector Ministerio Publico:** Predio sito en Avda. Larroque N° 2450, entre las calles 12 de Octubre y Au. J. D. Perón (Camino Negro) a los fondos Avda. Las Heras de la localidad de Banfield.
- **Edificio Morgue Judicial:** Predio sito en Avda. Larroque N° 2450, entre las calles 12 de Octubre y Au. J. D. Perón (Camino Negro) a los fondos Avda. Las Heras de la localidad de Banfield. Parte Trasera.
- **Edificio Instituto de Ciencias Forenses:** Sito en Avda. Larroque N° 2335, entre las calles Prensa Argentina y L. Siciliano a los fondos calle A. Ponce de la localidad de Banfield.



DESDE EL EDIFICIO CENTRAL DE TRIBUNALES A LA MORGUE JUDICIAL  
DESDE EL EDIFICIO CENTRAL DE TRIBUNALES AL INST. DE CIENCIAS FORENSES

**DESCRIPCIÓN DEL CABLE MULTIPAR TELEFÓNICO AUTO-SUSPENDIDO  
PARA EXTERIOR:**

- Tipo de cable y cantidad de pares: cable multipar de 40 pares para telefonía de uso externo. Apto para instalación aérea y/o entre puntos de fijación. Con conductores de cobre sólido
- Según normas 782, ASTM D 456T-90A, BS 2782 parte 8, ARER f5.001 ED del grupo telefónica. Con certificado ISO 9001.

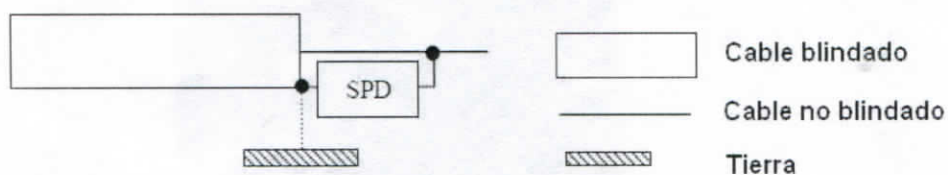
### CARACTERÍSTICAS TÉCNICAS:

- Conductor: cable de cobre desnudo  $\varnothing 0.51 \pm 0.01$  mm, 24 AWG. Aislamiento de PE polietileno altamente denso, grosor mínimo de 0.25 mm. Pares reunidos con cinta de poliéster, apantallados con una cinta de lámina de aluminio poliéster de 0.025 mm x 20 mm. Con alambre de drenaje de cobre de  $\varnothing 0.5$  mm., portante o tensor de cuerda de acero, cable recubierto con un forro de polietileno color negro (grosor mínimo del forro 0.75 mm), resistente a la intemperie y a rayos UV.
- Diámetro exterior del cable 9.30x10.8 mm Cable portador: acero galvanizado  $\varnothing 1.5.0 \pm 0.1$  mm. Peso de 1 km de cable: 176 kg Temperatura máxima de servicio: 80°C.



### RECOMENDACIONES PARA EL TENDIDO:

- Deberá estar alejado de conductores de energía y no compartirán ductos.
- En caso de realizar cruces estos serán con ángulos de 90°. No deberá haber tuberías de agua o cualquier otro líquido corrosivo, pasando por sobre el cable o a su alrededor. La distancia mínima del nivel de tierra al cable aéreo no deberá ser inferior a los 4 metros.
- No se permitirán empalmes en ninguna parte del recorrido.
- Se asegurará un contacto bueno y permanente entre la vaina de aluminio y la puesta a masa del inmueble, y se instalarán en cada extremo dispositivos de protección contra sobrecargas especificados a continuación.



- El cable será fijado a la pared con ganchos de anclaje y cuando se utilicen postes se empleará el método de fijación ajustada con abrazaderas.
- Al aplicar las fijaciones se tendrá la precaución de no aplicar presiones excesivas que puedan dañar los conductores internos.
- El cableado deberá acometer por las azoteas de los inmuebles para converger en las respectivas salas donde están alojadas las centrales telefónicas.

### PROTECCION CONTRA DESCARGAS ELECTROMAGNETICAS

- Protección contra descargas electromagnéticas para el cable UTP auto-suspendido, es necesario colocar una protección contra sobretensiones en cada extremo del cable.
- Protector contra sobretensiones debe cumplir con las pruebas EIA/TIA



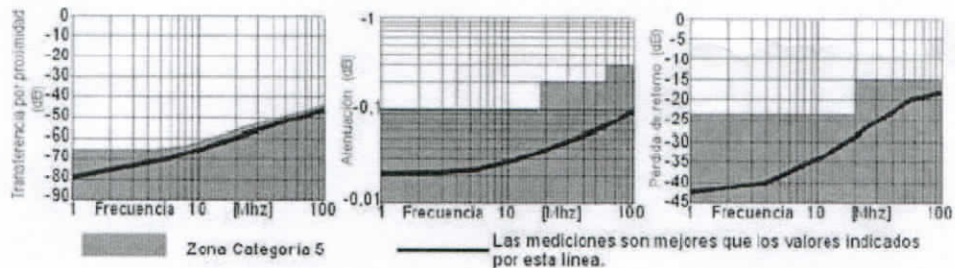


PROVINCIA DE BUENOS AIRES  
PROCURACIÓN GENERAL DE LA  
SUPREMA CORTE DE JUSTICIA

568A/B y las normas de CAT5e. Los resultados de las pruebas EIA 568A/758 para (NEXT), Atenuación y Pérdida de retorno (tramos de 100m) se observan en la parte inferior de la página.

### ESPECIFICACIONES

- Todos sus componentes son de estado sólido
- **Tiempos de respuesta** de 2 a 5 nanosegundos.
- **Tensión máxima permitida:** 19 volts.
- **Capacidad de manejo de corriente:**
- 1500 A para un pulso de 8 a 20  $\mu$ s.
- Soporta 20 pulsos de 15 A de 20 a 1000  $\mu$ s.



Tipo de protector comercial: Marca TELESTOP modelo **P1x4CE19** o similar.

### NOTAS ACLARATORIAS:

- Se solicitará certificado de visita a obra incluido en la oferta.
- Los trabajos descriptos consisten en la provisión de materiales, insumos y mano de obra.
- Siendo la Contratista especialista en los trabajos de este rubro y habiéndose revisado la totalidad de la documentación, no podrá alegar ignorancia en caso de errores en las Especificaciones, teniendo la obligación de formular las aclaraciones necesarias antes de efectuar trabajos o gastos relacionados con los mismos, no se reconocerá ningún adicional.
- Los gastos que demanden la confección de planos y los trámites para la solicitud del permiso otorgado por el Municipio u otro organismo serán gestionados y estarán a cargo de la empresa contratista.
- Para cualquier consulta, sugerencia y/o previo al comienzo de los trabajos se deberá comunicar con la Delegación Regional II Departamento de Arquitectura e Infraestructura al TE. (011) 4350 1221 ó vía mail: [arquitectura.ql@mpba.gov.ar](mailto:arquitectura.ql@mpba.gov.ar).

**PLAZO DE ENTREGA:** Quince (15) días.

Delegación Regional II  
Departamento de Arquitectura e Infraestructura  
PROCURACIÓN GENERAL

Arg. FERNANDO A. BRUSCO  
Delegado Regional II  
Dto. Arquitectura e Infraestructura  
Procuración General